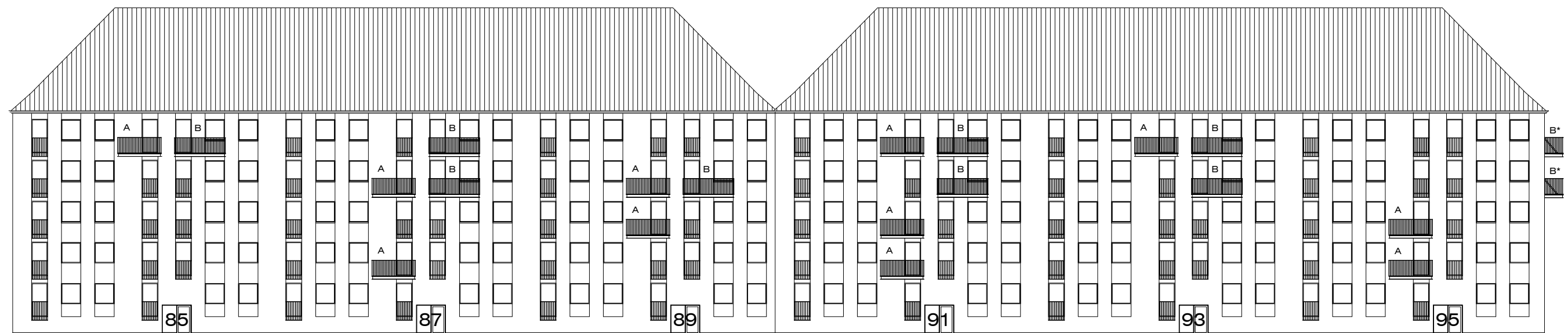




Sydvest facade



Nordøst facade

NOTE: Tegn. angiver principper for overflader og udtryk. Der er ikke taget yderligere højde for den konstruktive opbygning, hvor den enkeltbydende skal give sit eget bud på den mest optimale løsning og sammensætning.

Model B*:
2 stk.
Model B:
8 stk.
Model A:
18 stk.

SAG: LEJERBO afd. 204-0 Bodenholfs Plads

TEGN: (A)1.10

MATR. NR.: 451 CHRISTIANSHAVNS KVARTER

SAG NR: 15005

Facadeopstalter BLOK A

MÅL: 1:300

SIGN. B&B/OFA REV:

DATO: 31.01.2018

BORUM BYGGERÅDGIVNING

INDUSTRIVEJ - 44 B - 4000 ROSKILDE - WWW.BORUMBYG.DK